

CAT.NO. ①-W-5601a

對應感測・撒水障礙
定溫開啟接頭

日本消防檢定協會 特定機器評價品
特許登錄完成:3件

定溫開啟接頭[®]

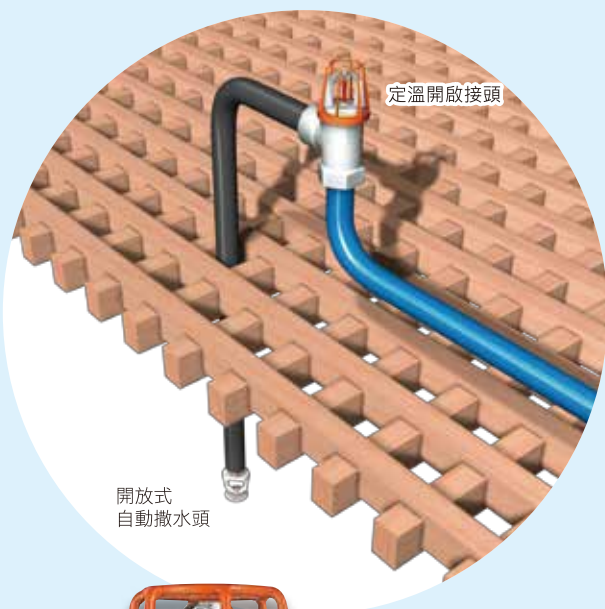
Thermo Joint

將感測部與撒水部分開。

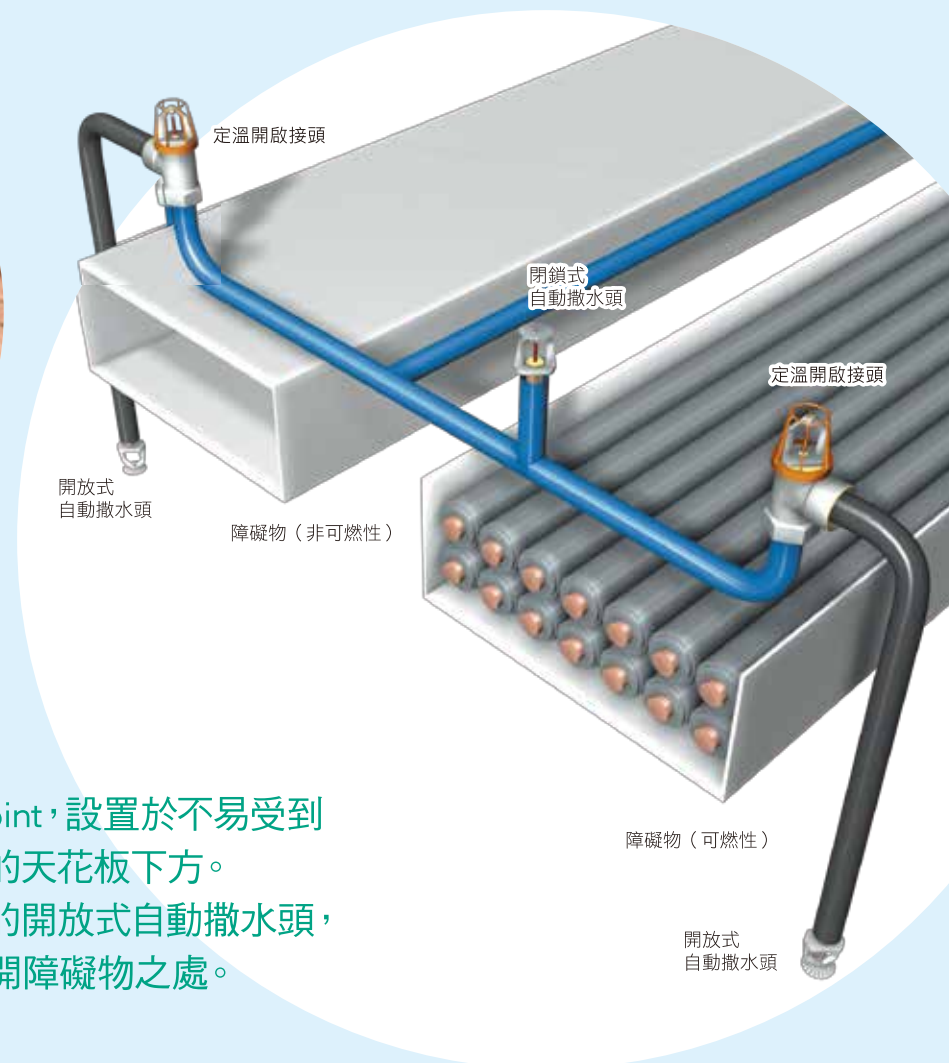
避免自動撒水設備因換氣風管或天花板裝潢等

造成感測干擾或妨礙撒水。

設置例：裝飾天花板之應用



設置例：風管等應用



Thermo Joint，設置於不易受到感測干擾的天花板下方。進行撒水的開放式自動撒水頭，設置於避開障礙物之處。

【適用設備】

●自動撒水設備(符合日本消防法施行令第12條規定之物)

注：請依第1種感度的自動撒水頭標準設置

型號：MJS101A-66

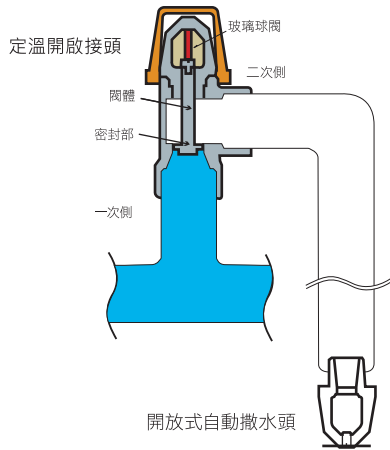
NOHMI

定溫開啟接頭(Thermo Joint)

構造及動作說明

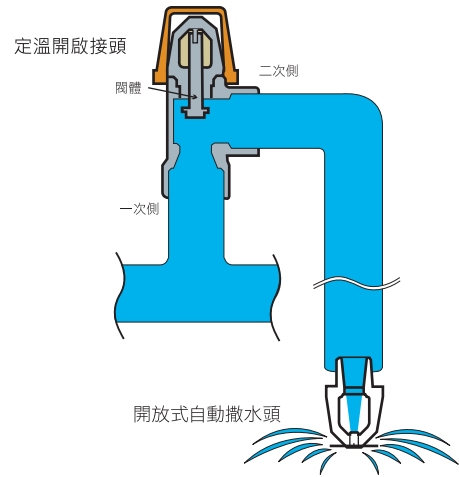
●監視時

- 由閥體，止住水流。



●火災發生時(動作時)

- 火災時的熱使玻璃球閥破裂，開啟閥體。
- 水流往二次側，自開放型自動撒水頭撒水。
- ※動作後，請更換整組定溫開啟接頭。

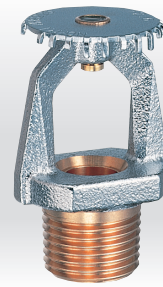


開放式自動撒水頭之例

●MHS125



●MHS225



規格

●定溫開啟接頭 (Thermo Joint)

型號	MJS101A-66	MJS101A-88
特定機器評價型式編號	特評第126	特評第229
動作溫度	66°C	88°C
周遭最高溫度	39°C未滿	39°C以上64°C未滿
使用壓力範圍	0.1~1.0MPa	
有效偵測半徑	R3.25m	
安裝高度	依照適用設備的設置基準	
安裝方向	向上/向下	
耐壓測試壓力	2.5MPa	
安裝螺絲	Rc1	
可連接撒水頭數	1個	
直管長度	10.0m (25A)	
本體材質	C3771	
表面處理	鍍鉻電鍍	
重量	約550g	

●可與定溫開啟接頭連結的開放式自動撒水頭例

型號	MHS125	MHS225
種類	開放式自動撒水頭	
標準壓力	0.1MPa	
標準流量	80L/min	
安裝方向	向下	向上
有效撒水範圍	R2.6m	
適用設備	自動撒水設備	

※「自動撒水設備」的相關詳細內容，請參照其他型錄。

⚠安全相關注意事項

- 為了維護安全，請在使用前詳細閱讀「導覽手冊」，或與敝公司諮詢後正確使用。
- 重要防災系統的保養維修，請交由敝公司，擁有眾多合格執照人員的CS部門。
- サーモジョイ是能美防災的註冊商標。
- 本產品可能因產品改良而在無事先告知的情況下，逕行變更外觀或產品規格。敬請見諒。
- 型錄與實際產品可能因印刷之關係有些微色差。
- 本型錄所記載的內容為2018年11月之物。

經銷商

NOHMI 能美防災株式 社

本社	〒102-8277 東京都千代田区九段南4-7-3 TEL(03)3265-0211	丸の内(03)3213-1781
支社	北海道(011)746-6911 東北(022)221-2695 新潟(025)243-8121	西野(042)643-1520
	茨城(029)225-2600 千葉(043)266-0303 北東(048)669-2255	長野(026)227-5521
	横浜(045)682-4700 静岡(054)247-3211 中部(052)589-3241	中區(082)510-1125
	金沢(076)252-6211 西(06)6330-8661 京都(075)694-1192	
	岡山(086)244-4222 九州(092)712-1560	
營業所	旭川(0166)35-7824 青森(017)729-0532 盛岡(019)645-0552	秋田(018)862-5086
	郡山(024)947-1194 福島(024)528-4195 羽田(03)5757-9393	渋谷(03)3461-1051
	杉並(03)3306-0451 城東(027)328-1567 五反田(03)3779-9737	土浦(029)822-3851
	宇都宮(028)637-4317 群馬(027)328-1567 沼津(055)923-9669	浜松(053)473-3422
	三重(059)226-9860 岐阜(058)201-3771 富山(076)444-1450	福井(0776)21-0056
	神戸(078)334-3581 四國(087)868-6811 北九州(093)583-3344	長崎(095)845-0135
	熊本(096)360-1051 大分(097)543-2778 宮崎(0985)28-8792	鹿兒島(099)253-8196
	沖繩(098)862-4297	
工場	三鷹(0422)44-5141	×又マ(048)588-1531